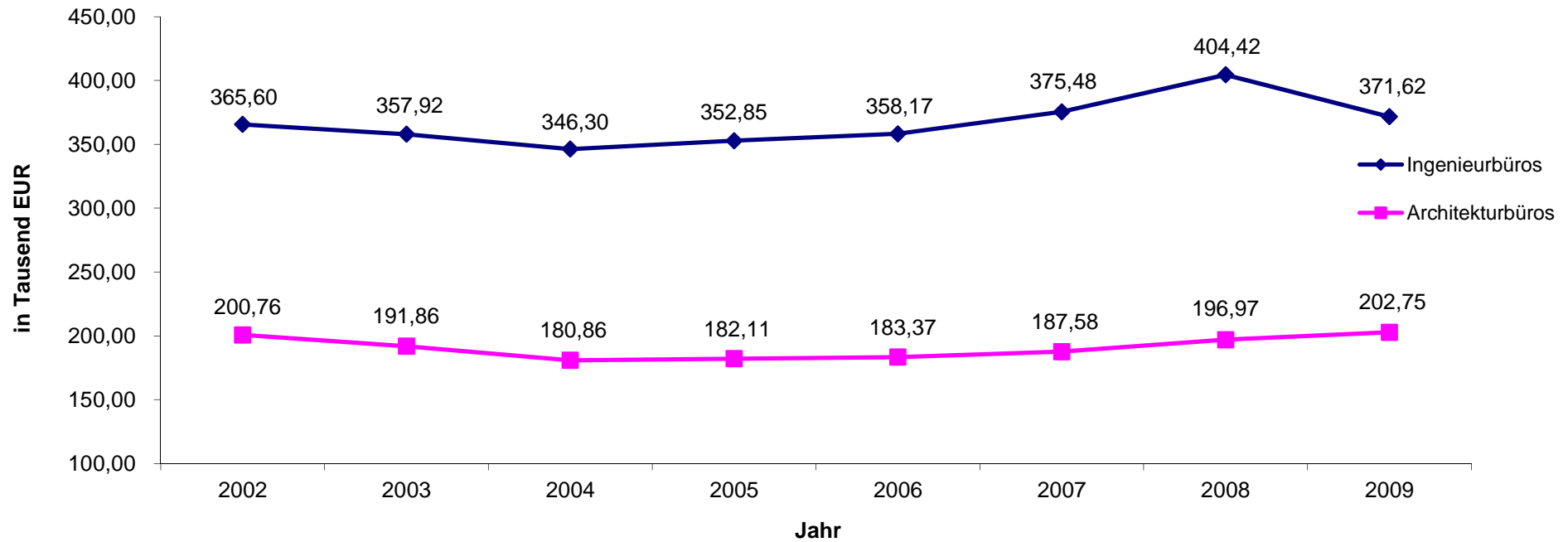


3.3 Umsatz je Büro – Entwicklung 2002-2009 nach Umsatzsteuerstatistik



Wirtschaftsgliederung	EURO							
	2002	2003	2004	2005	2006	2007	2008	2009
Archit.büros für Hochbau u. f. Innenarchitektur	200.195	188.566	181.389	182.789	183.053	186.675	195.018	201.927
Archit.büros für Orts-, Regional-u. Landesplanung	227.088	245.922	188.474	186.734	199.807	214.943	224.153	219.217
Archit.büros für Garten- u. Landschaftsgestaltung	177.242	173.763	163.883	166.729	166.970	165.313	187.726	185.956
Ingenieurbüros für bautechnische Gesamtplanung	311.075	307.692	299.843	282.345	303.179	318.907	339.595	314.587
Ing.büros für technische Fachplanung u. Ing.design	423.061	411.141	399.808	427.657	421.639	439.441	490.429	469.069
Vermessungsbüros	388.170	394.478	390.703	360.703	358.363	338.978	342.779	337.128
Sonstige Ingenieurbüros	330.234	323.031	301.720	310.924	316.538	339.754	337.569	303.893
Ingenieurbüros	365.604	357.925	346.301	352.845	358.173	375.481	404.423	371.616
Architekturbüros	200.755	191.858	180.858	182.110	183.369	187.585	196.973	202.746
Architektur- und Ingenieurbüros (gesamt)	305.640	298.861	287.147	291.754	302.964	316.657	339.879	322.611

Quelle: Statistisches Bundesamt, Umsatzsteuerstatistik 2002-2009